



Verticales Geinprod - Industria Textil y Calzado

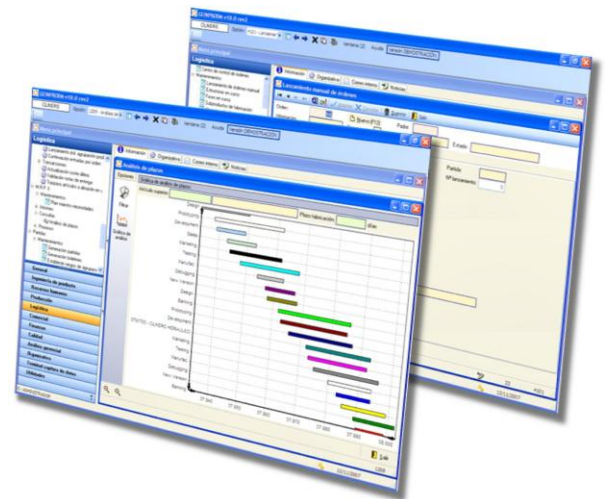
VERTICAL - INDUSTRIA TEXTIL Y CALZADO

Geinprod ERP Calzado Y Textil es un sistema de gestión y planificación ERP /CRM, que integra todos los recursos e información que genera una industria del sector en cada uno de sus departamentos en un único entorno.

Tiene como finalidad la optimización y mejora de todos los procesos de negocio, eliminando procedimientos y acciones innecesarias, y manteniendo la integridad de los datos bajo un solo entorno, fiable, preciso y en tiempo real.

Geinprod ERP Calzado y Textil es una herramienta para la ayuda en la toma de decisiones, que aporta el máximo control en todos los procesos de gestión y en los flujos de información de cada uno de los departamentos de la empresa.

Partiendo de la base de un ERP estándar, y con una **arquitectura modular**, Geinprod ERP Calzado y Textil permite mediante su parametrización cubrir prácticamente el 100% de las necesidades que pueda plantear cualquier empresa del sector, independientemente de su actividad y de su estructura; además, supone una herramienta de futuro, ya que es totalmente **escalable**, tanto en cuanto el número de usuarios de la aplicación, como en cuanto a los diferentes módulos y funcionalidades que se pueden implementar en función de las necesidades o de la evolución de la empresa.



“Multi Base de datos y multiplataforma, Geinprod ERP Calzado y Textil incluye un entorno de configuración del sistema que permite una parametrización total sin necesidad de complejos y costosos desarrollos a medida.”

Geinprod ERP Calzado y Textil es una herramienta **multibase de datos y multiplataforma**, constituyendo este hecho uno de los valores fundamentales que aporta el sistema de cara a los futuros desarrollos orientados a entorno web.

Además, Geinprod ERP Calzado y Textil proporciona un **entorno de configuración del sistema** que integra las siguientes utilidades:

- **Diccionario de la Aplicación**
Permite cambiar cualquiera de los términos utilizados en la aplicación, haciendo que la terminología de cualquiera de las pantallas del sistema se adapte al argot utilizado por la empresa.
- **Generador Dinámico de Interfaces**
Facilita al Administrador del sistema, o incluso al usuario, la creación de su propia área de trabajo, pudiendo definir un número de perfiles ilimitado incluyendo o excluyendo menús y funciones. Esto permite un considerable ahorro de tiempo en tareas repetitivas, como la toma de pedidos, la gestión de albaranes, etc.





- **Generador de Informes**
Orientado al usuario, permite personalizar todo tipo de informes y listados de la aplicación, sin necesidad de desarrollos adicionales.
- **Generador de Nuevos Campos**
Permite crear nuevos campos en función de las necesidades de la empresa, en las tablas de artículos, clientes, proveedores, usuarios, etc., que estarán activos para el resto de la aplicación.
- **Configurador Avanzado de la Aplicación**
Elimina cualquier tipo de límites en la configuración del sistema sobre los cuatro puntos anteriores.

A través de este entorno de trabajo y con el uso de las herramientas que lo componen, resulta rápido y sencillo la realización de adaptaciones especiales, que personalicen el entorno de trabajo, los documentos o las funcionalidades del sistema.

Todo ello repercute en que cualquier adaptación se realiza mediante la configuración del sistema, no mediante complejos desarrollos individuales que posteriormente incrementan de manera notable todo lo relacionado con el mantenimiento del mismo.

Geinprod ERP v.12 se monta bajo el gestor de base de datos de IBM DB2. Es un motor de base de datos relacional que integra XML de manera nativa, lo que permite almacenar documentos completos dentro del tipo de datos xml para realizar operaciones y búsquedas de manera jerárquica dentro de éste, e integrarlo con búsquedas relacionales. Este punto aporta múltiples mejoras al sistema, tanto en lo referente a seguridad, como en cuanto a rendimiento.

Además de las funcionalidades genéricas de cada módulo de Geinprod ERP/CRM v. 12, Geinprod ERP Calzado y Textil integra múltiples posibilidades operativas adaptadas al sector de la Industria Textil y del Calzado.

GESTIÓN DE PRODUCCIÓN

- Gestiona la fabricación de producto modular contra stock, permitiendo manejar hormas, tallas, colores, largos y anchos especiales, tejidos y pieles, partiendo de una única base de producto; y facilita los costes individuales de cada uno de los productos obtenidos.
- Gestiona además, la producción en base a previsión o contra pedido, permitiendo la creación rápida y flexible de nuevos modelos o prototipos mediante el configurador de estructuras y rutas de fabricación; además de poder realizar nuevas creaciones a partir de una base de otros modelos más antiguos, o de modelos con similares características.
- En el modelaje identifica todas las características por modelo como embalaje, caja, peso, patrones, fabricante, etc.
- Facilita la posibilidad de fabricar múltiples versiones de un mismo modelo.
- Maneja de forma ágil en un mismo producto, patrones, fabricante, tallas, hormas, colores, pieles, etc., y todo lo que implica cada variación a nivel de costes en cada una de las posibles configuraciones. Así gestiona la definición de escandallos de manera automática proporcionando una información real en todo momento.
- Trata múltiples materias primas, agrupadas por diferentes clasificaciones, tales como fabricante, patrones u otras consideraciones a definir por el usuario.
- Define variedades de familias, subfamilias, grupos, clases, colecciones o cualquier otra clasificación para el enfoque comercial, y poder utilizarlo posteriormente para la gestión de precios.
- Coordina y gestiona la fabricación simultánea de múltiples productos, agrupando fases de fabricación iguales, por color, por tejido, por tipo de piel, etc. La gestión con PDA en planta garantiza el control del material empleado en las órdenes, realiza el control de presencia del personal y el control de tiempos sin el coste añadido de traspaso manual al sistema de facturación y costes, y permite la consulta del estado de las órdenes y de los fichajes de presencia.





LOGÍSTICA

- Genera “partidas de expedición”, agrupadas por el tipo de reparto necesario en cada momento, como pueden ser rutas o zonas, para optimizar el posterior envío logístico.
- Puede realizar todo el proceso de recepción y expedición de mercancías mediante terminales PDA, permitiendo además trabajar con múltiples listas de expedición **online** de forma simultánea mediante tecnología Wi-Fi, y aportando una fiabilidad de stocks hasta niveles próximos al 100%.
- El etiquetado con código de barras y el uso de terminales de planta agiliza la emisión de albaranes y listas de embarque, minimizando la posibilidad de errores.
- Dispone de un diseñador de etiquetas que facilita el etiquetado del producto desde la misma aplicación.
- Permite trabajar contra pedidos o contra reaprovisionamientos sistemáticos proyectados desde previsiones MRP, y generar las órdenes de fabricación y las órdenes de compra de manera automática.

“Un dato se introduce una única vez en el sistema y allí donde se produce. De esta forma estará disponible en tiempo real para el resto de la empresa”

COMERCIAL

- Facilita estadísticas de ventas a todos los niveles, por representante, por zona, por modelo, por talla, por colección, etc.; ya sea mediante la gestión de informes estándar, o mediante informes personalizables fácilmente por el mismo usuario.
- Permite controlar una red de puntos de venta, mediante TPV, gestionando la venta simultánea del producto con un control total sobre las existencias locales y globales.
- Realiza venta directa al cliente o indirecta a otros intermediarios o grandes superficies, tanto nacionales como internacionales, ya que se pueden manejar múltiples idiomas, con diferentes posibilidades en la creación de tarifas y descuentos.

- La gestión con terminales PDA permite a los comerciales la realización de pedidos y el conocimiento en tiempo real y en base a las especificaciones del cliente, de la disponibilidad de diferentes modelos, tallas y colores, en cualquiera de sus tiendas o en el almacén principal.

GESTIÓN DE CALIDAD

- Con el módulo de Gestión de Calidad realiza el Control Estadístico de Procesos (SPC) tanto en planta, para los diferentes procesos productivos, como para la recepción y expedición de mercancía.

PARAMETRIZACIÓN

Geinprod ERP Calzado y Textil dispone de todos los conceptos particulares del sector, predefinidos ya dentro de la aplicación. Campos como patrones, pieles, materiales, despieces, tallas, hormas y colores han sido creados y configurados para facilitar al máximo la adaptación a las necesidades de gestión de cada empresa.





PRECONFIGURACIÓN GEINPROD ERP CALZADO Y TEXTIL

| ÁREA DE LA EMPRESA | MÓDULOS NECESARIOS | MÓDULOS OPCIONALES |
|----------------------------|--|---|
| Producción | <ul style="list-style-type: none"> · Ingeniería y Configurador de producto · Gestión de la Producción · Planificación · Captura de Datos en Planta · Gestión de Calidad | <ul style="list-style-type: none"> · Mantenimiento Preventivo de Máquinas · PDA Logística & Producción |
| Logística y Almacén | <ul style="list-style-type: none"> · Gestión de Almacenes · Gestión de Compras · Control Lotificado · Gestión de Almacenes Caóticos | <ul style="list-style-type: none"> · MRP II · Gestión de Partidas · PDA Logística & Producción |
| Comercial | <ul style="list-style-type: none"> · Gestión de Ventas · Facturación | <ul style="list-style-type: none"> · TPV · Gestión Post-venta · PDA Comercial |
| Administración | <ul style="list-style-type: none"> · Contabilidad Analítica y Financiera · Gestión Financiera | <ul style="list-style-type: none"> · Intercambio EDIFACT · B2B Facturae · Automatización de Procesos |
| Recursos Humanos | <ul style="list-style-type: none"> · Gestión de RRHH · Control Horario | <ul style="list-style-type: none"> · Gestión de Nóminas, IRPF y Seguridad Social |
| Gerencia | <ul style="list-style-type: none"> · Configurador Avanzado de la Aplicación | <ul style="list-style-type: none"> · Módulo de B.I. Análisis Gerencial · CRM, Gestión Organizativa por Procesos |



GRUPOGEINFOR

Gestionando soluciones desde 1987
pasión por lo que hacemos

VALENCIA - MADRID - BILBAO

RED DE PARTNERS GEINFOR CANAL

MADRID - BARCELONA - VALENCIA - ALICANTE - MURCIA - SEVILLA - JAÉN - ASTURIAS - CANTABRIA - VIZCAYA - SANTIAGO - CANARIAS - BALEARES
 VENEZUELA - COLOMBIA - ECUADOR - PERÚ - MÉXICO