



VERTICAL - INDUSTRIA AERONÁUTICA

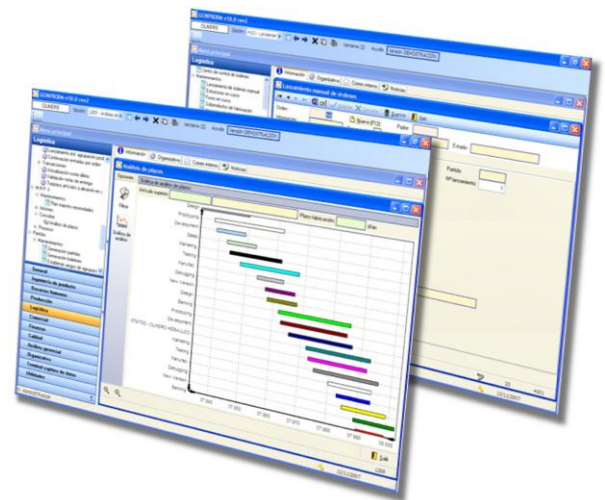
Geinprod ERP Aeronáutica es un sistema de gestión y planificación ERP /CRM, que integra todos los recursos e información que genera una industria auxiliar del sector aeronáutico en cada uno de sus departamentos en un único entorno.

Tiene como finalidad la optimización y mejora de todos los procesos de negocio, eliminando procedimientos y acciones innecesarias, y manteniendo la integridad de los datos bajo un solo entorno, fiable, preciso y en tiempo real.

Geinprod ERP Aeronáutica es una herramienta para la ayuda en la toma de decisiones, que aporta el máximo control en todos los procesos de gestión y en los flujos de información de cada uno de los departamentos de la empresa.

Partiendo de la base de un ERP estándar, y con una **arquitectura modular**, Geinprod ERP Aeronáutica permite mediante su parametrización cubrir prácticamente el 100% de las necesidades que pueda plantear cualquier empresa del sector, independientemente de su actividad y de su estructura; además, supone una herramienta de futuro, ya que es totalmente **escalable**, tanto en cuanto el número de usuarios de la aplicación, como en cuanto a los diferentes módulos y funcionalidades que se pueden implementar en función de las necesidades o de la evolución de la empresa.

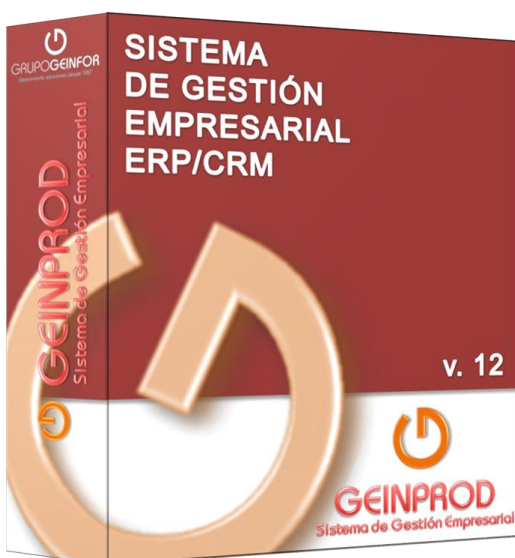
“Multi Base de datos y multiplataforma, Geinprod ERP Aeronáutica incluye un entorno de configuración del sistema que permite una parametrización total sin necesidad de complejos y costosos desarrollos a medida.”



Geinprod ERP Aeronáutica es una herramienta **multibase de datos y multiplataforma**, constituyendo este hecho uno de los valores fundamentales que aporta el sistema de cara a los futuros desarrollos orientados a entorno web.

Además, Geinprod ERP Aeronáutica proporciona un **entorno de configuración del sistema** que integra las siguientes utilidades:

- **Diccionario de la Aplicación**
Permite cambiar cualquiera de los términos utilizados en la aplicación, haciendo que la terminología de cualquiera de las pantallas del sistema se adapte al argot utilizado por el sector o por la propia empresa.
- **Generador Dinámico de Interfaces**
Facilita al Administrador del sistema, o incluso al usuario, la creación de su propia área de trabajo, pudiendo definir un número de perfiles ilimitado incluyendo o excluyendo menús y funciones. Esto permite un considerable ahorro de tiempo en tareas repetitivas, como la toma de pedidos, la gestión de albaranes, en la gestión de determinados informes específicos, etc.



- **Generador de Informes**

Orientado al usuario, permite personalizar todo tipo de informes y listados de la aplicación, sin necesidad de desarrollos adicionales.

- **Generador de Nuevos Campos**

Permite crear nuevos campos en función de las necesidades de la empresa, en las tablas de artículos, clientes, proveedores, usuarios, etc., que estarán activos para el resto de la aplicación.

A través de este entorno de trabajo y con el uso de las herramientas que lo componen, resulta rápido y sencillo la realización de adaptaciones especiales, que personalicen el entorno de trabajo, los documentos o las funcionalidades del sistema.



Todo ello repercute en que cualquier adaptación se realiza mediante la configuración del sistema, no mediante complejos desarrollos individuales que posteriormente incrementan de manera notable todo lo relacionado con el mantenimiento del mismo.

Geinprod v.11 se monta bajo el gestor de base de datos de IBM DB2 versión 9. Es un motor de base de datos relacional que integra XML de manera nativa, lo que permite almacenar documentos completos dentro del tipo de datos xml para realizar operaciones y búsquedas de manera jerárquica dentro de éste, e integrarlo con búsquedas relacionales. Este punto aporta múltiples mejoras al sistema, tanto en lo referente a seguridad, como en cuanto a rendimiento.

Además de las funcionalidades genéricas de cada módulo de Geinprod ERP/CRM v. 11, Geinprod ERP Aeronáutica integra múltiples posibilidades operativas adaptadas al sector de la Industria Auxiliar Aeronáutica.

GESTIÓN DE PRODUCCIÓN / INGENIERÍA DE PRODUCTO

- Permite codificación de artículos de hasta 60 dígitos.
- Por cada artículo, es posible definir una ruta principal y múltiples rutas alternativas.
- Las pautas de calidad y las instrucciones técnicas necesarias para una correcta fabricación, se introducen en el mismo momento de definir una fase, garantizando así la homogeneidad en la fabricación.
- Define distintos centros de producción, ya sean internos como externos, parametrizables para el cálculo del coste teórico por operación.
- La gestión con PDA en planta garantiza el control del material empleado en las órdenes, realiza el control de presencia del personal y el control de tiempos sin el coste añadido de traspaso manual al sistema de facturación y costes, y permite la consulta del estado de las órdenes y de los fichajes de presencia.
- Permite de forma inmediata calcular y mostrar las fechas previsibles de terminación de las órdenes.
- Genera toda la documentación necesaria para la planta y la tramita mediante el módulo de Captura de Datos en Planta facilitando costes reales, desviaciones, cuellos de botella, etc.
- Informa en tiempo real sobre lo que se está fabricando en cada planta permitiendo modificar tanto componentes como procesos en el “en curso”, sin que estos cambios afecten a la Ingeniería.
- Presenta en tiempo real estadísticas de producción sobre horas maquina, horas hombre, por clave de producción, comparativas entre horas de producción, horas de presencia, etc.

Versión DEMOSTRACIÓN		Área CILINDRO		08/03/2007 11:48:29	
RUTAS DE FABRICACIÓN		Ordenado por ORDEN (Ascendente)		Pág. 1	
Tipo de orden: 2		De la orden: 01			
A la: 01		Artículo: 0794100 CUERPO CILINDRO		Pedido: -0-0	
Órdenes:		Revisión:		Ref. Pedido:	
Cantidad: 104				F.Vta: 24/10/2006	
LISTADO DE RUTAS DE FABRICACIÓN					
Fase	Descripción fase	T.Máq.	H.Prep.Inj	Herramienta	
Centro	Denominación centro	T.Oper.	H.Prep.Fin		
10	LIMPIAR INTERIOR Y ENGRASAR	450	1,00		
30	BANCO MONTAJE	450	0,00		
1 COLOCAR PIEZAS EN CONTENEDOR Y SOPLAR INTERIOR TUBOS					
2 LIMPIAR INTERIOR CON COLORETE UTILIZANDO TRAPO					
3 SECAR INTERIOR CON UTIL Y TRAPO					
4 ENGRASAR INTERIOR CON GAS-OIL Y ACEITE CON UTIL Y TRAPO					
5 COLOCAR TAPONES PLASTICO EN LOS EXTREMOS					
20	SOLDAR CONJUNTO	195	2,75		
65	SOLDADURA 1M I G	195	0,00		
1 SITUAR PIEZA EN UTILLAJE DE SOLDADURA					
2 SOLDAR Y VERIFICAR LA CORRECTA EJECUCION DE LA SOLDADURA					
30	TRATAMIENTO PINTURA	450	0,75		
70	CABRÍA PINTURA	450	0,00		
1 PREPARAR CILINDROS Y LIMPIAR CON DISOLVENTE					
2 PONER TAPONES DE PLASTICO EN EXTREMOS					
3 SITUAR CILINDROS EN MESA GIRATORIA PARA PINTAR					
4 LLENAR PISTOLA Y PINTAR CILINDROS					
5 DEJAR CILINDROS EN CONTENEDOR SOBRE SEPARADORES					



GESTIÓN DE CALIDAD

- El módulo de Gestión de Calidad realiza el Control Estadístico de Procesos (SPC) tanto en planta, para los diferentes procesos productivos, como para la recepción y expedición de mercancía. Supone un conjunto de herramientas estadísticas que permiten recopilar, estudiar y analizar la información de procesos repetitivos para poder tomar decisiones encaminadas a la mejora de los mismos, es aplicable tanto a procesos productivos como logísticos y de servicios.
- El propósito fundamental del SPC es identificar y eliminar las causas de las variaciones observadas para mantener todos los procesos bajo control. Facilita el Control de Calidad "Preventivo" por producción, dependiente de las áreas productivas, y el Control de Calidad "Predictivo" por diseño, dependiendo de todas las áreas de la empresa.
- El módulo de Gestión Organizativa (CRM) facilita la integración de todos los procedimientos necesarios, así como del manual de Calidad, reduciendo sustancialmente la burocracia y el papeleo. Es la aplicación quien, basándose en la Definición de Procesos, determina qué hay que hacer y quién es el responsable de hacerlo. Adapta todos los procesos y procedimientos de manera esquemática a las normas ISO 9000. Puede permitir la certificación "sin papeles" de una forma fácil y sin grandes cargas burocráticas.

LOGÍSTICA

- Gestiona la certificación de proveedores, en función de la cual, homologa tanto al proveedor como a los materiales, permitiendo trabajar contra pedidos o contra reaprovisionamientos sistemáticos proyectados desde previsiones MRP; generando las órdenes de fabricación y las órdenes de compra de manera automática.
- Puede realizar todo el proceso de recepción y expedición de mercancías mediante terminales PDA, permitiendo además trabajar con múltiples listas de expedición **online** de forma simultánea mediante tecnología Wi-Fi, y aportando una fiabilidad de stocks hasta niveles próximos al 100%.
- El etiquetado con código de barras y el uso de terminales de planta agiliza la emisión de albaranes y listas de embarque, minimizando la posibilidad de errores.

TRAZABILIDAD

- Geinprod facilita la trazabilidad a nivel de producto unitario, generando las interrelaciones internas tanto a en cuanto a componentes (materias primas), como a nivel de producto final.
- Gestiona y documenta la trazabilidad interna del producto, ya sea en el sentido normal o en el sentido inverso, a través de todos los procesos internos, detallando manipulaciones, composición, maquinaria utilizada, turno, temperatura, lote, etc., es decir, todo lo que puede hacer variar el producto final; y la trazabilidad externa, externalizando los datos de la traza interna y añadiéndole algunos indicios más si fuera necesario, como una rotura del embalaje, un cambio en la cadena de temperatura, etc.

PARAMETRIZACIÓN

Geinprod ERP Aeronáutica dispone de todos los conceptos particulares del sector, predefinidos ya dentro de la aplicación.

La codificación de artículos se ha ampliado hasta 60 dígitos, facilitando la segmentación según necesidad (part number + edición).

Informes como el IPA han sido creados y configurados para facilitar al máximo la adaptación a las necesidades de gestión de cada empresa.





PRECONFIGURACIÓN GEINPROD ERP AERONÁUTICA

ÁREA DE LA EMPRESA	MÓDULOS NECESARIOS	MÓDULOS OPCIONALES
Producción	<ul style="list-style-type: none"> · Ingeniería y Configurador de producto · Gestión de la Producción · Planificación · Captura de Datos en Planta · Gestión de Calidad 	<ul style="list-style-type: none"> · Mantenimiento Preventivo de Máquinas · PDA Logística & Producción
Logística y Almacén	<ul style="list-style-type: none"> · Gestión de Almacenes · Gestión de Compras · Control Lotificado · Gestión de Almacenes Caóticos 	<ul style="list-style-type: none"> · MRP II · Gestión de Partidas · PDA Logística & Producción
Comercial	<ul style="list-style-type: none"> · Gestión de Ventas · Facturación 	<ul style="list-style-type: none"> · Gestión Post-venta · PDA Comercial
Administración	<ul style="list-style-type: none"> · Contabilidad Analítica y Financiera · Gestión Financiera 	<ul style="list-style-type: none"> · B2B Facturae · Automatización de Procesos
Recursos Humanos	<ul style="list-style-type: none"> · Gestión de RRHH · Control Horario 	<ul style="list-style-type: none"> · Gestión de Nóminas, IRPF y Seguridad Social
Gerencia	<ul style="list-style-type: none"> · Configurador Avanzado de la Aplicación 	<ul style="list-style-type: none"> · Módulo de B.I. Análisis Gerencial · CRM, Gestión Organizativa por Procesos



RED DE PARTNERS GEINFOR CANAL

MADRID - BARCELONA - VALENCIA - ALICANTE - MURCIA - SEVILLA - JAÉN - ASTURIAS - CANTABRIA - VIZCAYA - SANTIAGO - CANARIAS - BALEARES
 VENEZUELA - COLOMBIA - ECUADOR - PERÚ - MÉXICO